

DYNAM

Où en sommes-nous avec la connaissance de la dynamique du marché du travail après 10 ans de Dynam et 5 ans de Dynam-Reg?

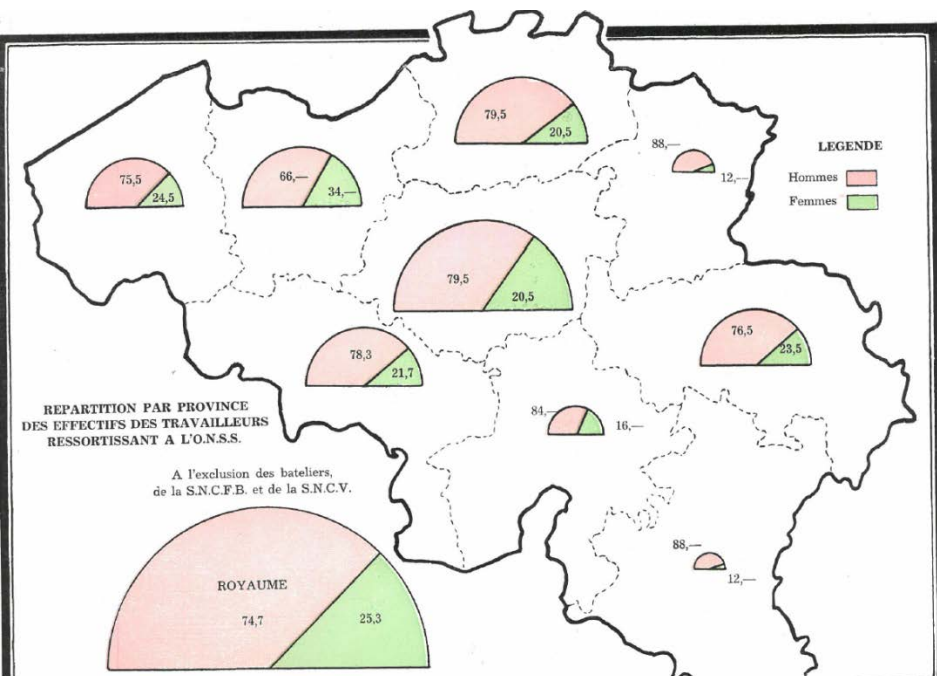
Colloque

26 novembre 2019

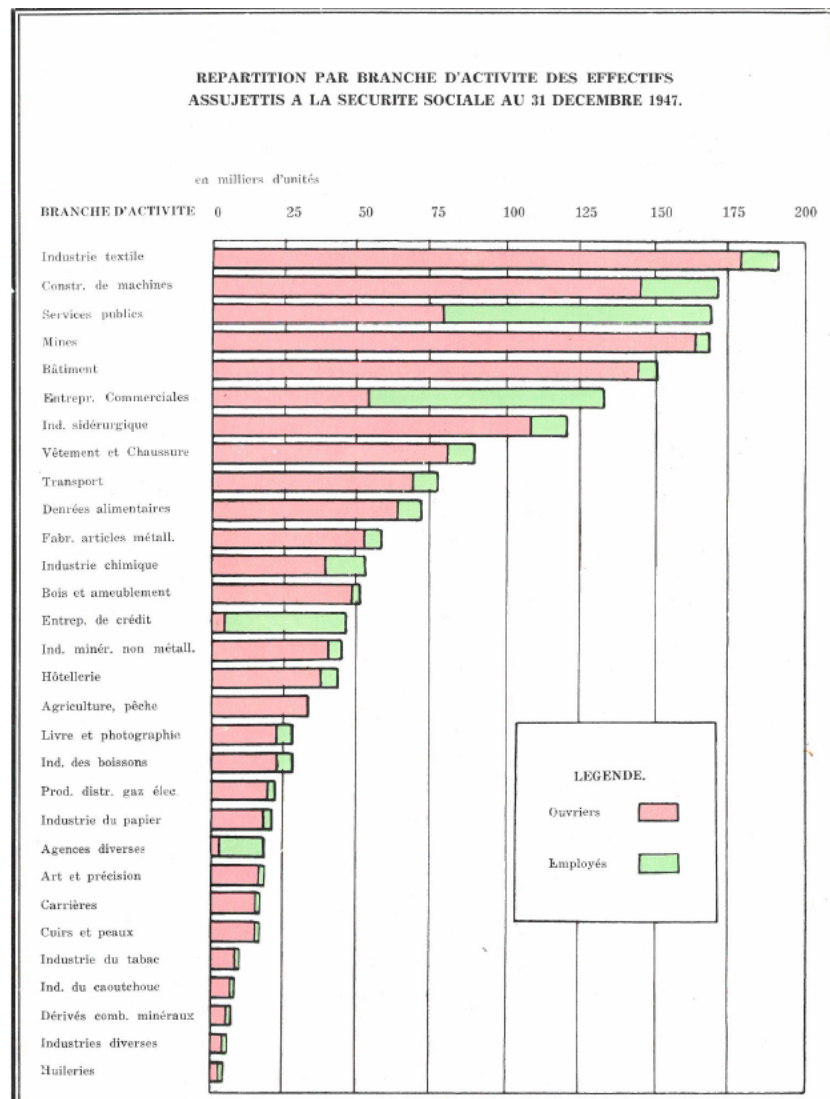
Peter Vets (ONSS)

Tim Goesaert (HIVA KU Leuven)

75 ans ONSS – également 75 ans de rapportage marché du travail



- Par branche d'activité
 - Selon lieu de travail
- Rapport Annuel 1945:



A cette fin, un volet statistique est joint au formulaire de la déclaration à remplir

Evolution Données ONSS

- Période '45-'68: Données sur base d'un nombre total de travailleurs par employeur/ décentralisation limité des données (enquête auprès de 200 employeurs)
- 1969: Enquête annuelle plus large – par commune/activité – “établissement”
- 1989-1990: Introduction Banque Carrefour de la Sécurité Sociale – Introduction LATG
 - N° d'identification unique de la personne NRN – NISS
 - Déclaration électronique – possibilité d'agrégation sur base des données individuelles
- 2003: Introduction DMFA – Création de la BCE – Dimona généralisée
 - Déclaration électronique – caractère multifonctionnel
 - N° d'Entreprise Unique
 - N° d'Unité d'établissement Unique

Evolution Données ONSS

- Période '45-'68: Données sur base d'un nombre total de travailleurs par employeur/ décentralisation limité des données (enquête auprès de 200 employeurs)
- 1969: Enquête annuelle plus large – par commune/activité – “établissement”
Brochures jaunes – répartition par lieu de travail
- 1989-1990: Introduction Banque Carrefour de la Sécurité Sociale – Introduction LATG
 - N° d'identification unique de la personne NRN – NISS
 - Déclaration électronique – possibilité d'agrégation sur base des données individuelles**Brochures vertes/beiges – répartition selon critères liés à la personne/prestation**
Estimations – imputation sur base de la déclaration précédente
- 2003: Introduction DMFA – Création de la BCE – Dimona généralisée
 - Déclaration électronique – caractère multifonctionnel
 - N° d'Entreprise Unique
 - N° d'Unité d'établissement Unique**Plusieurs statistiques supplémentaires (cp, temps part. plus fine, baromètre de l'emploi...)**
Approche dynamique

Statistiques ONSS

- L'ONSS occupe une position unique: carrefour travailleurs/entreprises
 - Enquête Forces de Travail – Statbel : uniquement position travailleur
 - Comptes Nationaux – Comptes Annuels/Bilan Social: uniquement position Entreprise
- Données ONSS sont **LEED** (Lien travailleur/employeur)
 - Critères travailleurs/employeurs peuvent être combinés (par ex. répartition par classes d'âge dans les différents secteurs économiques)

Statistiques devenant Dynamique: le projet Dynam

- ONSS détient une position unique: carrefour travailleurs/entreprises
 - Enquête Forces de Travail – Statbel : uniquement position travailleur
 - *Quelle était votre position marché du travail l'année passé?*
 - Comptes Nationaux – Comptes Annuels/Bilan Social: uniquement position Entreprise
 - Sociale Balans: *aantal nieuwkomers/vertrekkers*
 - Données ONSS sont **LEED** (Lien travailleur/employeur)
 - Critères travailleurs/employeurs peuvent être combiné (par ex. Répartition par classes d'âge dans les différents secteurs économiques)
 - *Pour qui est-ce que lien travailleur/employeur a été changé?*
 - *Beaucoup plus de possibilités pour la description dynamique d'emplois combinant les critères employeurs/travailleurs*
 - Mais: changement lien entre employeur/travailleur est parfois "administratif" – transferts, fusions, scissions,...
- => Développement de la méthodologie Dynam afin d'enlever les fausses transitions**

Statistiques devenant Dynamique: le projet Dynam

2014: Régionalisation politique groupe cible

- Utilisation généralisée du n° d'unité d'établissement pour chaque travailleur
- ONSS détient une position unique: carrefour travailleurs/entreprises/**établissements**
- Données ONSS sont LEEED (Lien travailleur/employeur/établissement)
 - Critères propres aux travailleurs/employeurs/établissements peuvent être combinés (p.e. répartition par classe d'âge/lieu de travail) -> Comptes régionaux de l'emploi

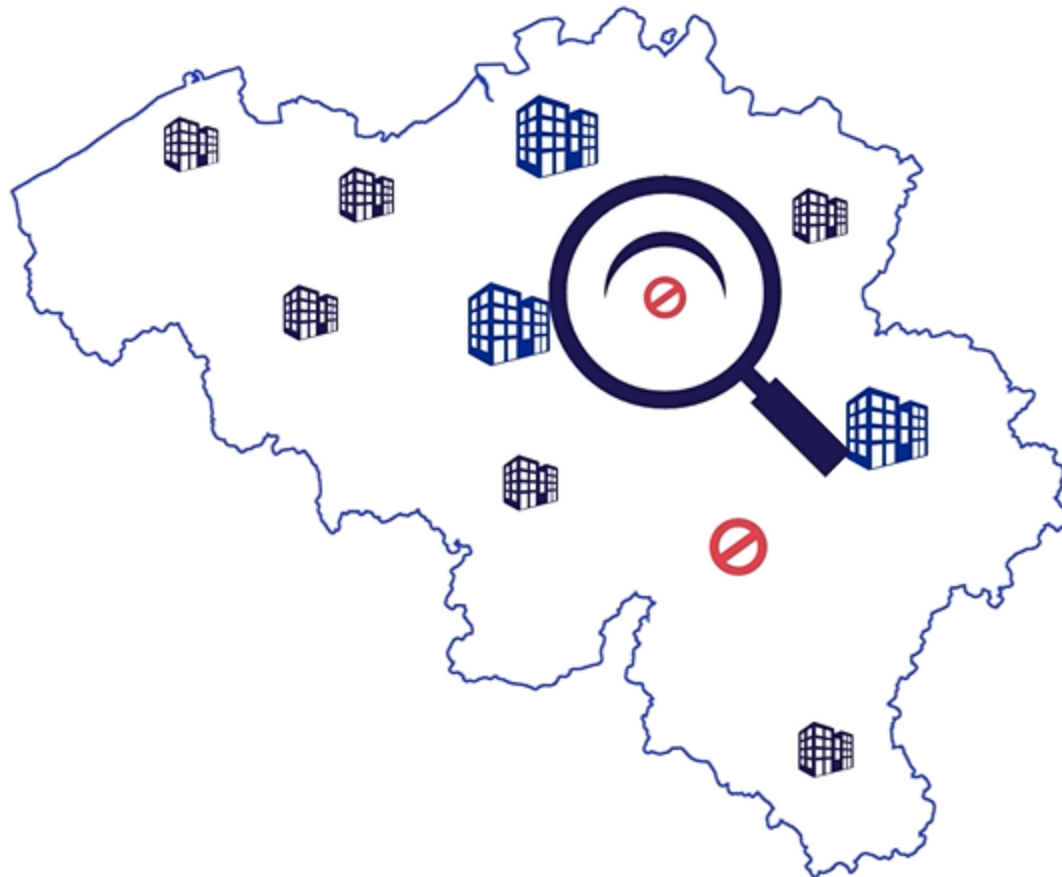
Mais aussi des possibilités pour la dynamique=> Dynam-REG

Analyse dans le cadre de Dynam

- Analyse de base Dynam: Dynamique au niveau
 - Employeur: *entrant (nouveau) ou sortant (arrêt)? Expansion ou Contraction?*
 - Emplois: *est-ce qu'il y a, au niveau de l'entreprise, des jobs en plus ou en moins? (Création d'emplois vs destruction d'emplois)*
 - Travailleur: *est-ce que la personne est embauchée, est-ce qu'elle reste ou quitte l'entreprise? (Entrées vs Sorties)*

- *Chiffres sur base des entreprises*
- *30 juin t-1 vs 30 juin t; 31 décembre t-1 vs 31 décembre t*
- *Chiffres absolus et relatifs (par rapport au nombre moy. de travailleurs)*
- *Pas de chiffres régionaux, mais distinction entre entreprises uni- et multirégionales*

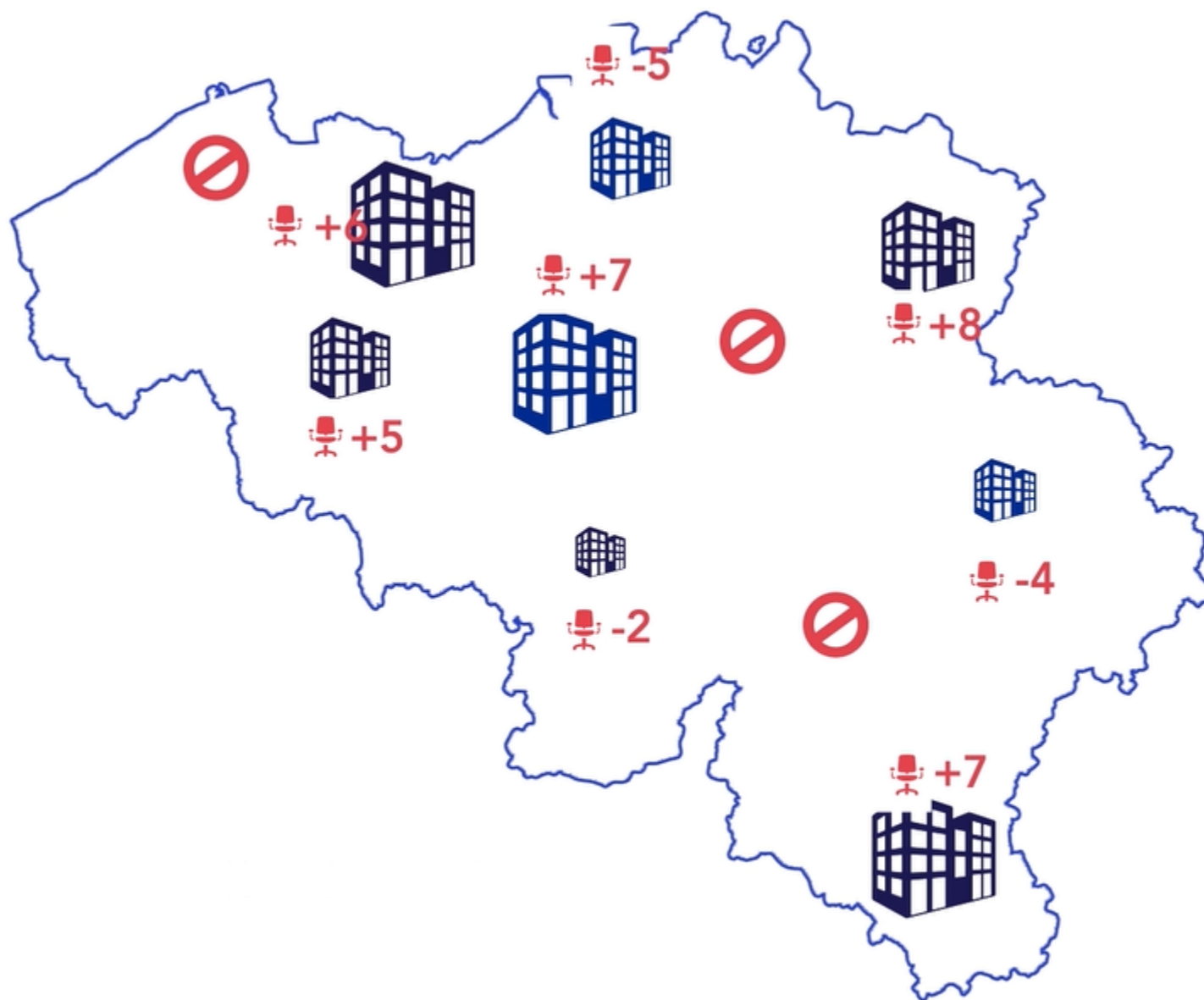
Dynamique des employeurs



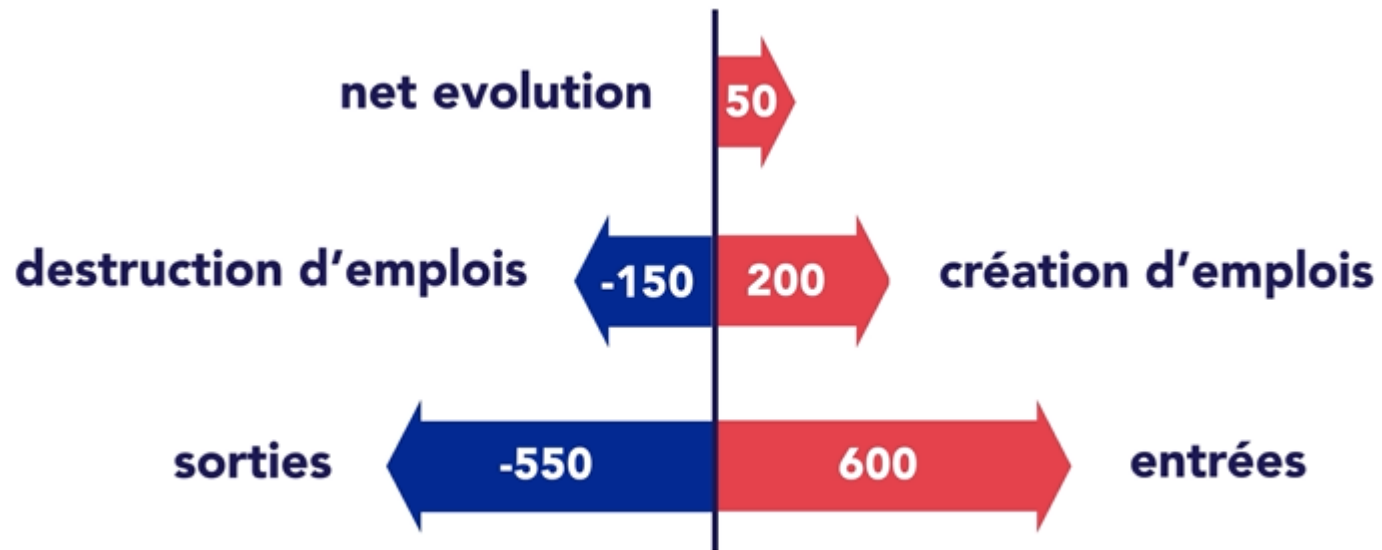
Dynamique des travailleurs



Dynamique d'emplois

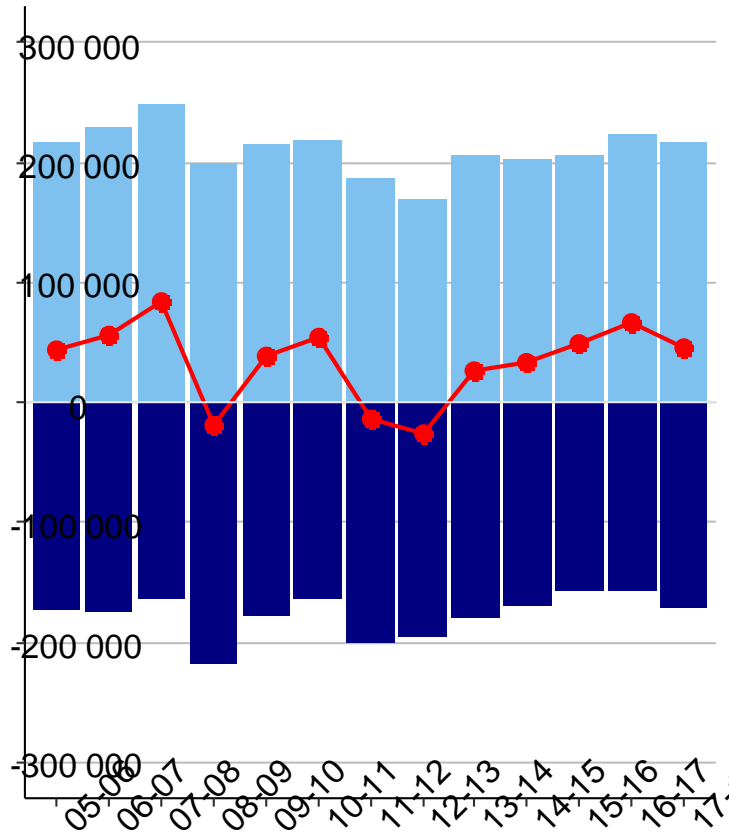


Dynamique superposée d'emplois et des travailleurs



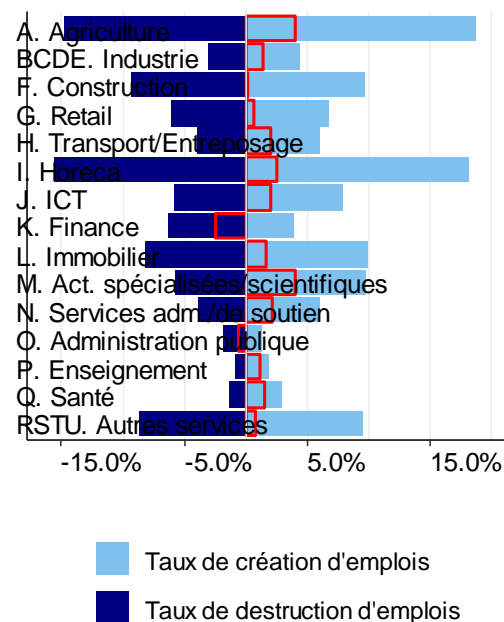
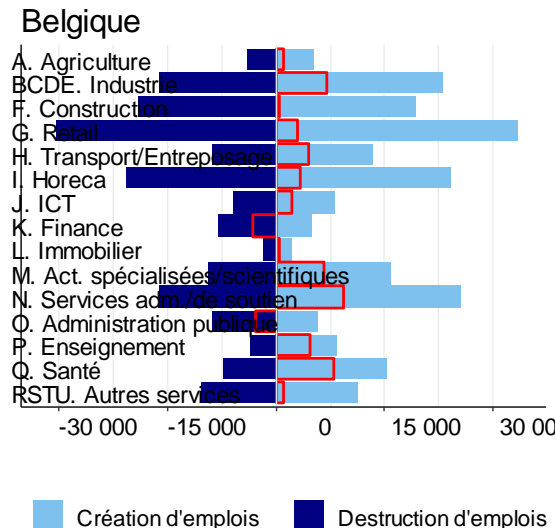
Ce que Dynam nous apprend

Création et destruction d'emplois
auprès des employeurs belges (#, 2005-2018)



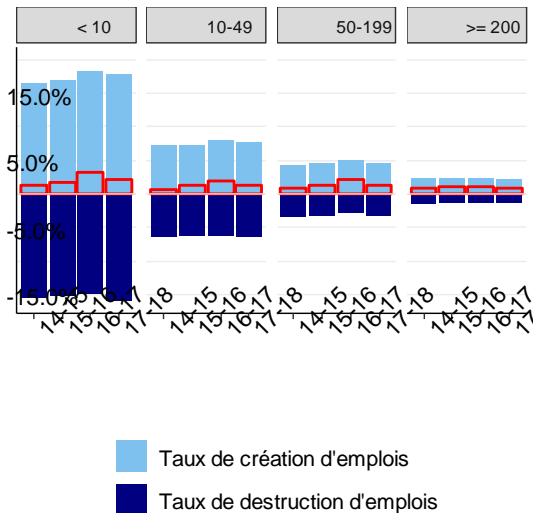
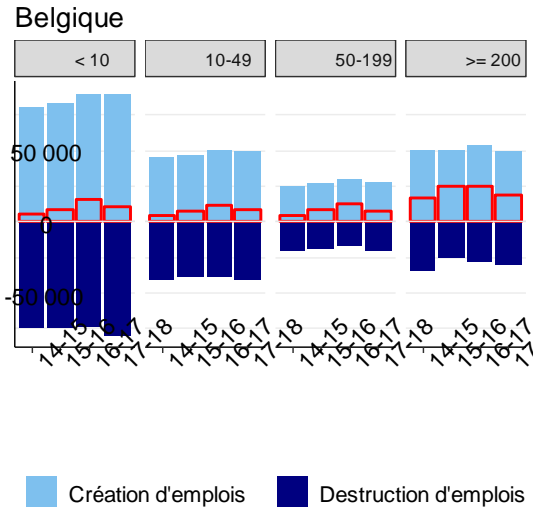
- Evolution nette (*evolution nbre de postes de travail*) montre une vue limitée de la dynamique
 - Dynamique d'emplois (créations/destructions) considérable qui se cache derrière les chiffres nets
 - Evolution nette résulte aussi bien de l'évolution de la création que de la destruction d'emplois
- **Soutien à la création d'emplois va de pair avec la limitation de la destruction d'emplois**

Ce que Dynam nous apprend



- Dynamique dépend du secteur
 - *Petits secteurs ayant beaucoup de dynamique d'emplois (agriculture)*
 - *Grands secteurs ayant beaucoup de dynamique d'emplois (horeca)*
 - *Grands secteurs ayant faible dynamique d'emplois (industrie, administration publique,...)*
- **Entreprises en expansion dans des secteurs en contraction; et l'inverse**

Ce que Dynam nous apprend

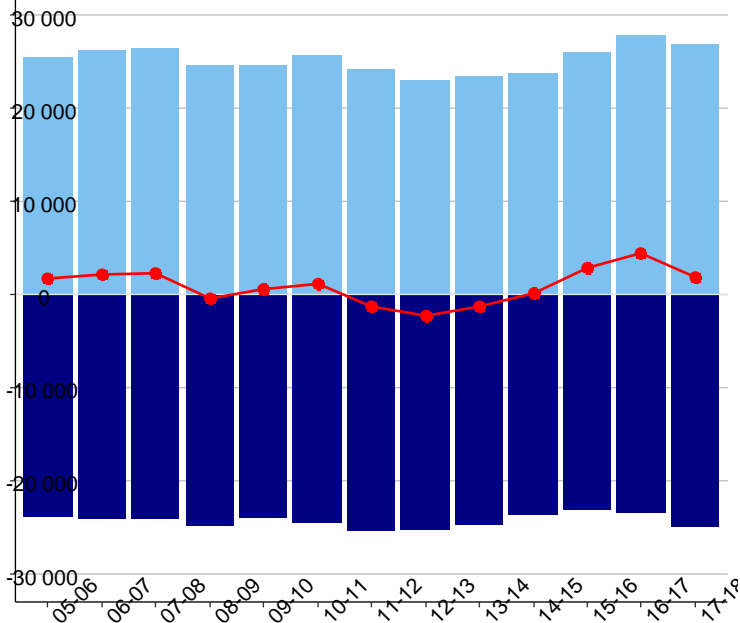


- Dynamique dépend également de la taille de l'entreprise
 - *Plus de dynamique auprès des petites entreprises (plus d'embauches, parfois corrélée avec le secteur)*
 - *Egalement important en chiffres absolus*

Ce que Dynamam nous apprend

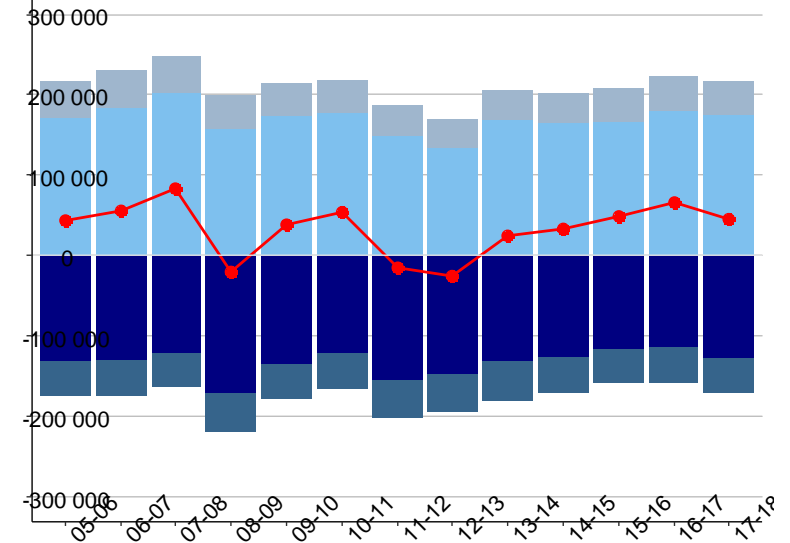
- Dynamique auprès des employeurs entrants et sortants: *entreprises qui (re-)commencent à embaucher ou qui arrêtent d'occuper du personnel*

Employeurs entrants et sortants (#, 2005-2018)



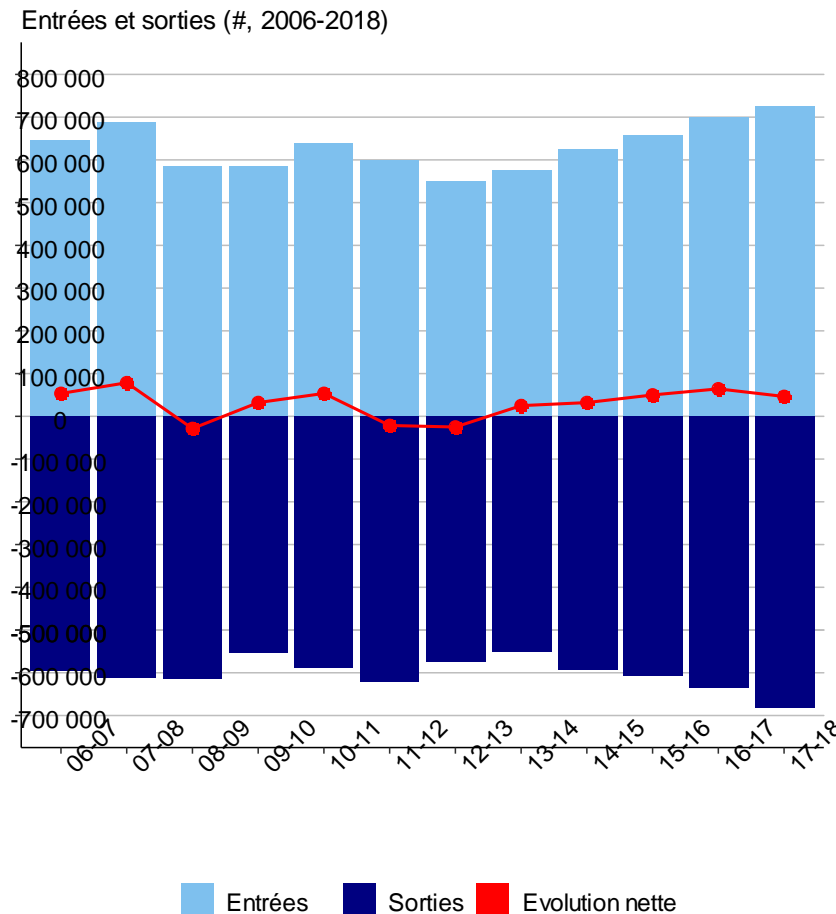
Employeurs entrants Employeurs sortants Evolution nette

Création et destruction d'emplois par type d'employeur (#, 2005-2018)



Employeurs en expansion Employeurs entrants
 Employeurs en contraction Employeurs sortants
 Evolution nette

Ce que Dynam nous apprend



- Vue sur la dynamique des travailleurs (entrées-et sorties)
 - *Entreprise en expansion/contraction*
 - *Contient le remplacement d'emplois existants (churning: la partie des entrées/sorties qui ne contribue pas à la création/destruction d'emplois)*
 - *Profil des entrées (régime de travail, âge, sexe,...).*
p.e. 53% des entrées se fait dans des emplois à temps plein.

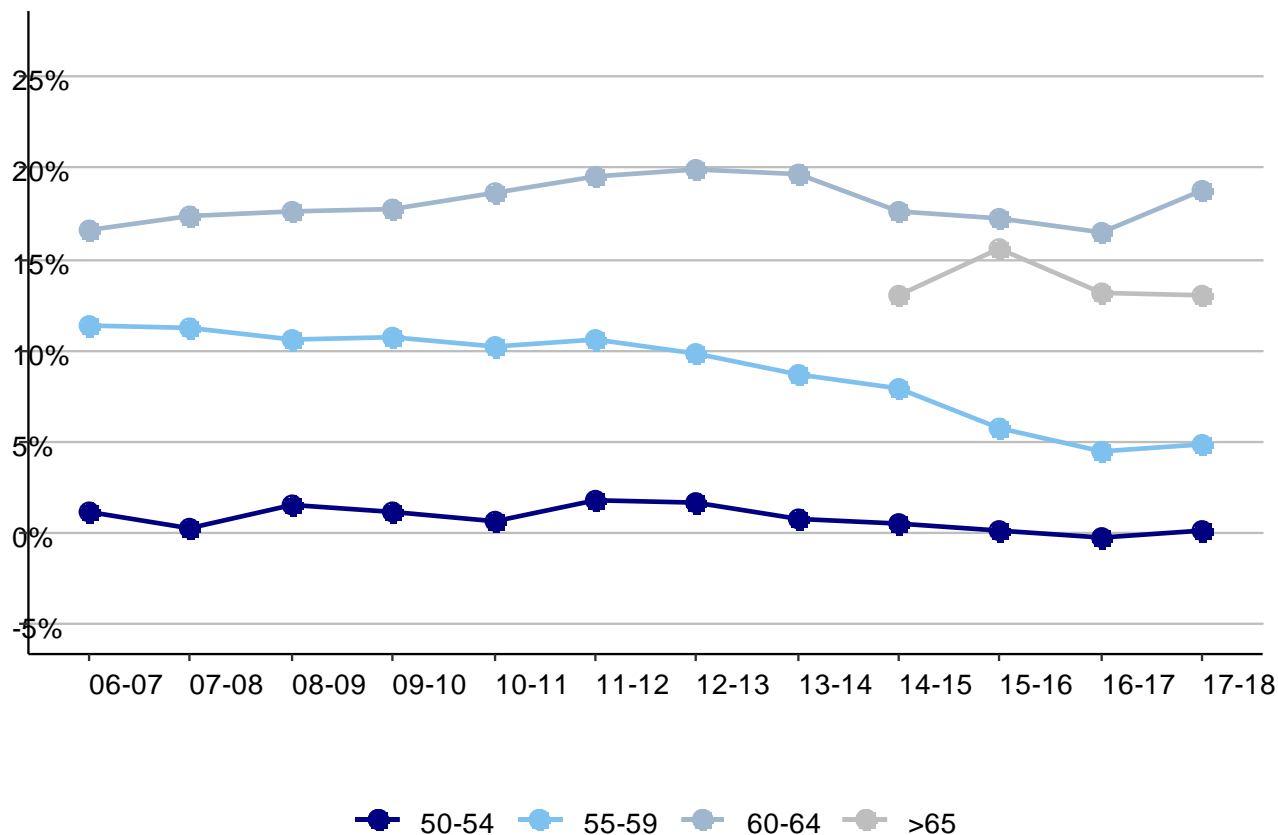
Différences sectorielles, comme pour la dynamique d'emplois

- *Secteurs ayant beaucoup d'entrées, mais aussi beaucoup de sorties*
- *Dans un secteur: nombre d'entrées et de sorties différent (secteur financier); secteurs en contraction continuent à embaucher*

Ce que Dynam nous apprend

- Entrées – Sorties réparties par âge
 - *Plus de sorties que d'entrées -> Sorties nettes*
 - *Travailleurs de 55-59 ans restent plus longtemps, et sortent plus entre 60 et 65*

Taux de sortie réel des personnes âgées



Ce que Dynam nous apprend

Travailleurs restants dans l'entreprise

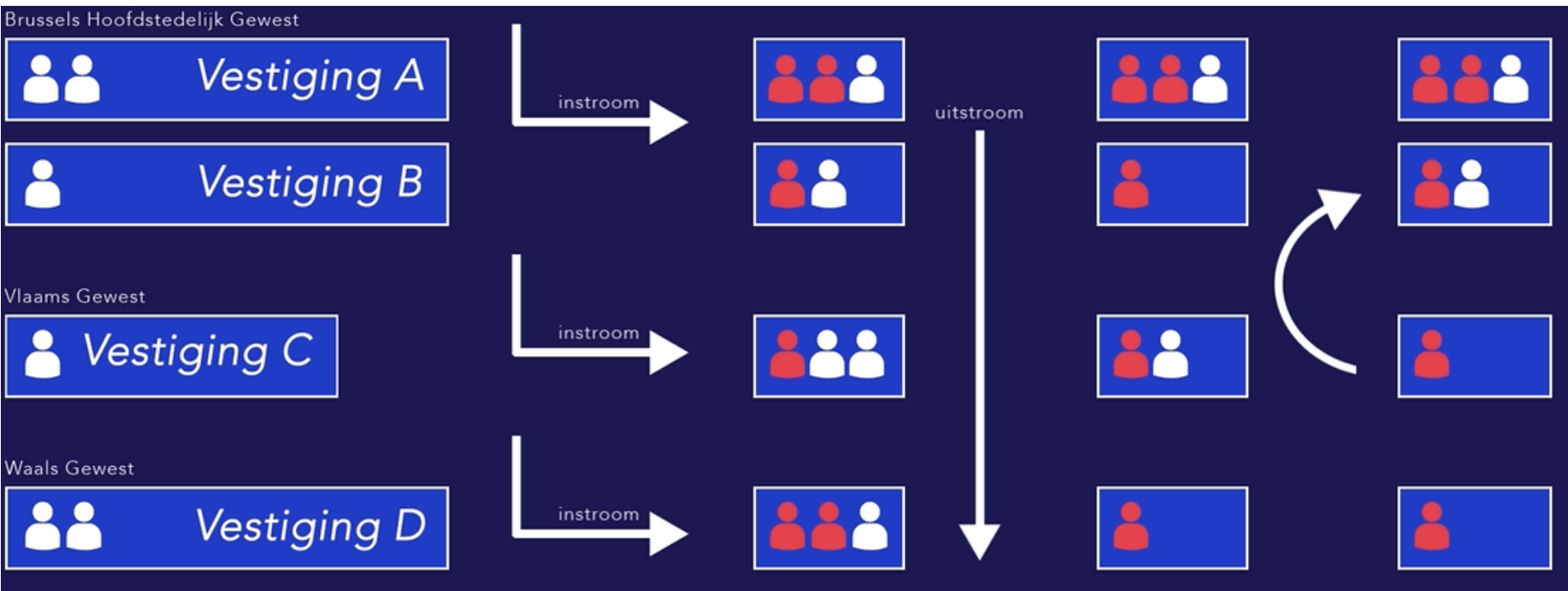
2017	2018	#
Temps plein	Temps plein	1 977 192
Temps partiel	Temps plein	79 304
Temps plein	Temps partiel	97 288

- Dynamique n'est pas uniquement le résultat des entrées/sorties, l'analyse des caractéristiques de travail de ceux qui restent dans l'entreprises est également informatif
 - *Dans quelle mesure est-ce qu'ils changent de régime de travail (temps plein/partiel)?*
 - *Evolution par régime de travail dépend aussi bien des nouveaux travailleurs et de ceux qui sortent que ceux qui restent*
 - *Dans l'exemple chiffré: la majorité garde son régime; mais solde négatif pour les temps pleins*
 - *Ce solde est influencé par des mesures spécifiques (crédits-temps, interr.de carr.)*

Analyse Dynam-Reg

- Analyse de base Dynam: Dynamique au niveau
 - Employeur: *entrant (nouveau) ou sortant (arrêt)? Expansion ou Contraction?*
 - Emplois: *est-ce qu'il y a, au niveau de l'entreprise, des jobs en plus ou en moins? (Création d'emplois vs destruction d'emplois)*
 - Travailleur: *est-ce que la personne est embauchée, est-ce qu'elle reste ou quitte l'entreprise? (Entrées vs Sorties)*
 - **Dynam-Reg: dynamique d'emplois au niveau (sous)régional**
 - Emplois en plus ou moins dans l'ensemble des établissements d'une entreprise dans une (sous)-région (*augmentation vs diminution sous-régionale*)
 - Glissement d'emplois entre établissements d'une entreprise (dans une autre sous-région)
- Pour chaque région, mais est aussi possible au niveau provincial/arondiss.
- Distinction vs création/destruction d'emplois est importante
- Dès 2014, la qualité des données par UE est devenue suffisante

Analyse Dynam-Reg



Ce que Dynam-Reg nous apprend

- Evolution nette de l'emploi par région influencée par augmentation- et diminution régionale, mais également par les glissements
- Surtout apparente en RBC et dans les sous-régions

Développements futurs

- Utilisation données DWH – BCSS (niveau de formation/nationalité-origine/...)
- Réductions groupes cibles/données niveau de salaire
- Lien lieu de résidence – lieu de travail
- Déplacements des établissements
- ...

En savoir plus?

DYNAM

DYNAM

Publicaties

Cijfers

Methodologie

Over Dynam

[Home](#) > [Cijfers](#)

Cijfers

Een selectie van Dynam statistieken zijn openbaar gemaakt. Dit omvat cijfers over het aantal werkgevers, de jobdynamiek binnen ondernemingen en vestigingen en de werknemersdynamiek. Zowel federale als regionale gegevens zijn beschikbaar.



Werkgevers

Aantal werkgevers, inclusief start- en stopzettingen



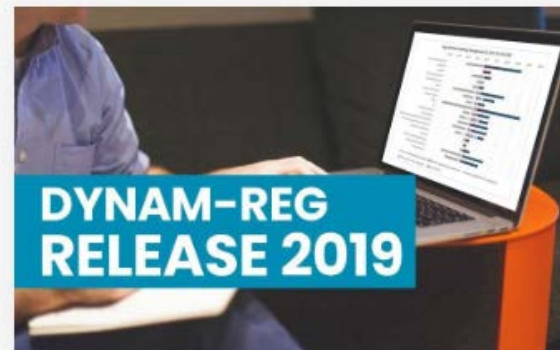
Jobdynamiek

De dynamiek in arbeidsplaatsen, binnen ondernemingen en vestigingen



Werknemers

In- en uitstroom van werknemers in een onderneming, met informatie over het profiel van de werknemer



DATA RELEASE

Arbeidsmarktdynamiek in België en in de Gewesten

[lees meer >](#)

Chiffres, rapports, publications/recherche sur dynamstat.be