

DYNAM

*Waar staan we met kennis over arbeidsmarktdynamiek
na 10 jaar Dynam en 5 jaar Dynam-Reg?*

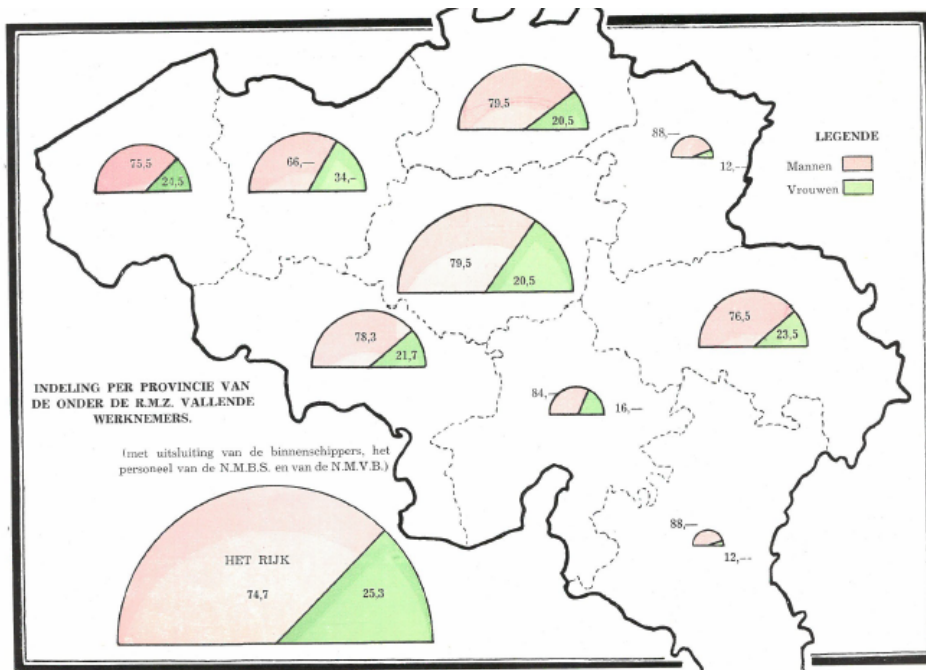
Colloquium

26 november 2019

Peter Vets (RSZ)

Tim Goesaert (HIVA KU Leuven)

75 jaar RSZ – ook 75 jaar rapportering arbeidsmarkt

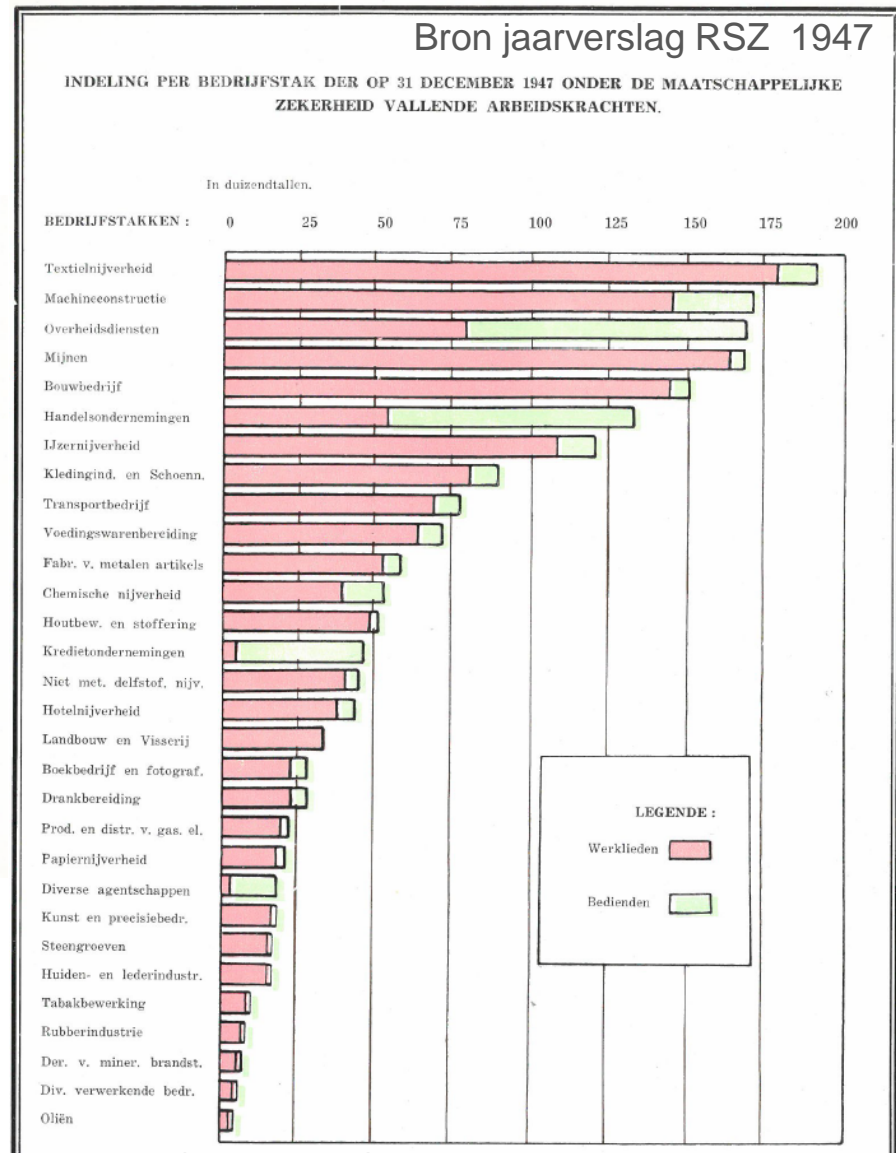


Bron jaarverslag RSZ 1947

- Naar activiteitstak
- Naar plaats van tewerkstelling

Jaarverslag 1945:

A cette fin, un volet statistique est joint au formulaire de la déclaration à remplir



Evolutie RSZ-gegevens naar RSZ-statistieken

- Periode '45-'68: gegevens op basis van een totaal aantal werknemers per werkgever/bepaalde decentralisatie gegevens
- 1969: Uitgebreidere jaarlijkse bevraging – per gemeente/activiteit – “inrichting”
Gele brochures – verdeling naar plaats van tewerkstelling
- 1989-1990: invoering Kruispuntbank Sociale Zekerheid – invoering LATG
 - Uniek identificatienummer van de persoon RRN – INSZ
 - Elektronische aangiftes – mogelijkheid tot aggregaten op basis van individuele gegevens -> afschaffing afzonderlijk formulier op kwartaalbasis**Groene/beige brochures – verdeling naar persoonskenmerken/prestatiekenmerken**
Ramingen – methode van bijschatting op basis van voorgaande aangifte
- 2003: Invoering DMFA – Oprichting KBO – Veralgemening Dimona
 - Volledig elektronische aangifte – multifunctioneel karakter aangifte
 - Uniek Ondernemingsnummer
 - Uniek vestigingsnummer -> afschaffing afzonderlijk formulier op jaarbasis**Bijkomende statistieken (par. com., verfijning deeltijds), Tewerkstellingsbarometer**
Dynamische aanpak



Van RSZ-statistieken

naar dynamische statistieken: het Dynam project

- RSZ heeft unieke positie als kruispunt werknemers/ondernemingen
 - Enquête Arbeidskrachten – Statbel : enkel invalshoek werknemer
 - *Wat was je arbeidssituatie vorig jaar?*
 - Nationale Rekeningen – Jaarrekeningen/Sociale Balans: enkel invalshoek onderneming
 - *Sociale balans: aantal nieuwkomers/vertrekkers*
- RSZ data zijn **LEED** (Link werknemer/werkgever)
 - Werknemers- en werkgeverskenmerken kunnen gecombineerd worden
 - *Bij wie is de link werknemer/werkgever gewijzigd?*
 - *Veel meer mogelijkheden voor beschrijving jobdynamiek met zowel werkgevers als werknemerskenmerken*
 - Maar soms is wijziging van de link “administratief” – transferten, fusies, splitsingen,...

=> Ontwikkeling van Dynam-methodologie voor verwijdering valse transitie

Naar dynamische statistieken: Dynam-Reg

2014: Regionalisering doelgroepenbeleid

- Veralgemeend gebruik vestigingsnummer voor elke werknemer
- RSZ heeft unieke positie als kruispunt werknemers/ondernemingen/vestigingen
- RSZ data zijn LEEED (Link werknemer/werkgever/vestiging)
 - Werknemerskenmerken /werkgeverskenmerken/vestigingskenmerken kunnen gecombineerd worden (bijv. Leeftijdsverdeling/plaats tewerkstelling) -> Regionale Arbeidsrekeningen

Maar ook mogelijkheden voor de dynamiek => Dynam-Reg

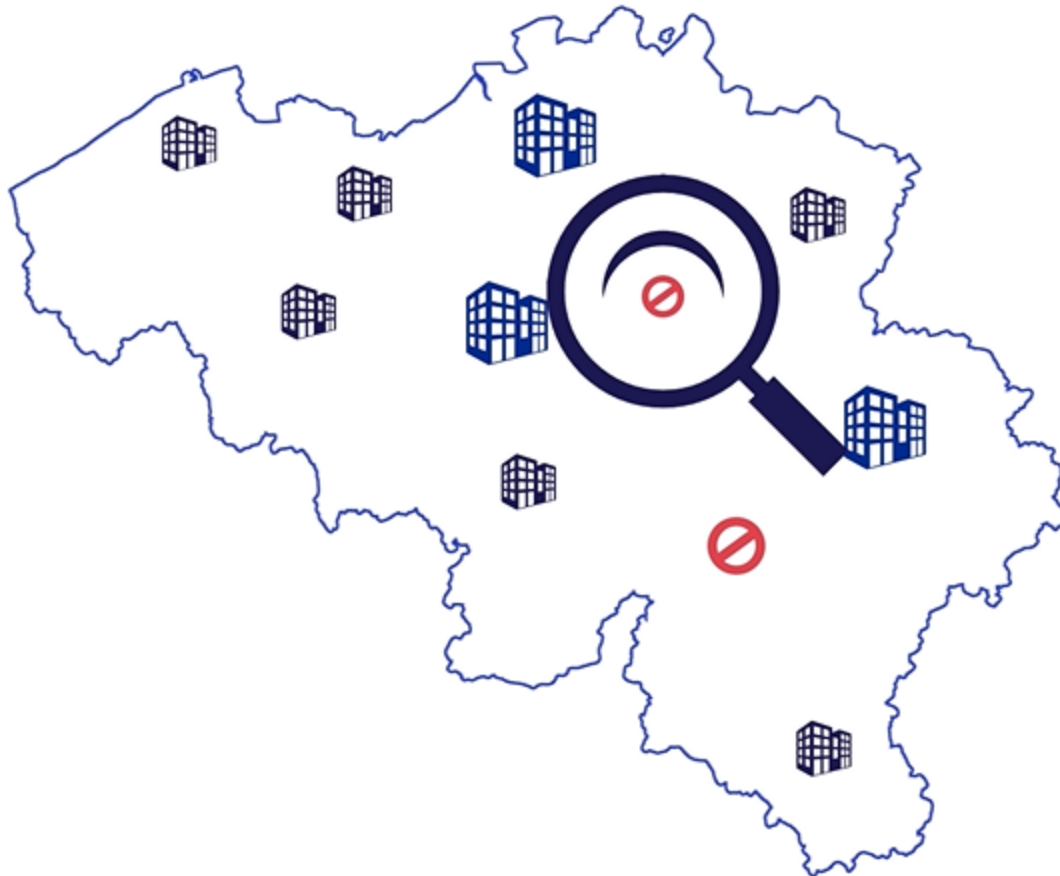


Onderzoek binnen Dynam

- Basisonderzoek Dynam: Dynamiek op niveau van
 - Werkgever: *gestart of gestopt als werkgever? Groei of Krimp?*
 - Job: *zijn er op niveau van de onderneming jobs bijgekomen of verdwenen (jobcreatie vs jobdestructie)*
 - Werknemer: *is een persoon aangeworven, verlaat hij onderneming?*

- *Cijfers op basis van ondernemingen*
- *30 juni t-1 vs 30 juni t; 31 december t-1 vs 31 december t*
- *Absolute en relatieve cijfers (tov gem. aantal werknemers)*
- *Geen regionale cijfers, wel onderscheid uni- en multiregionale ondernemingen*

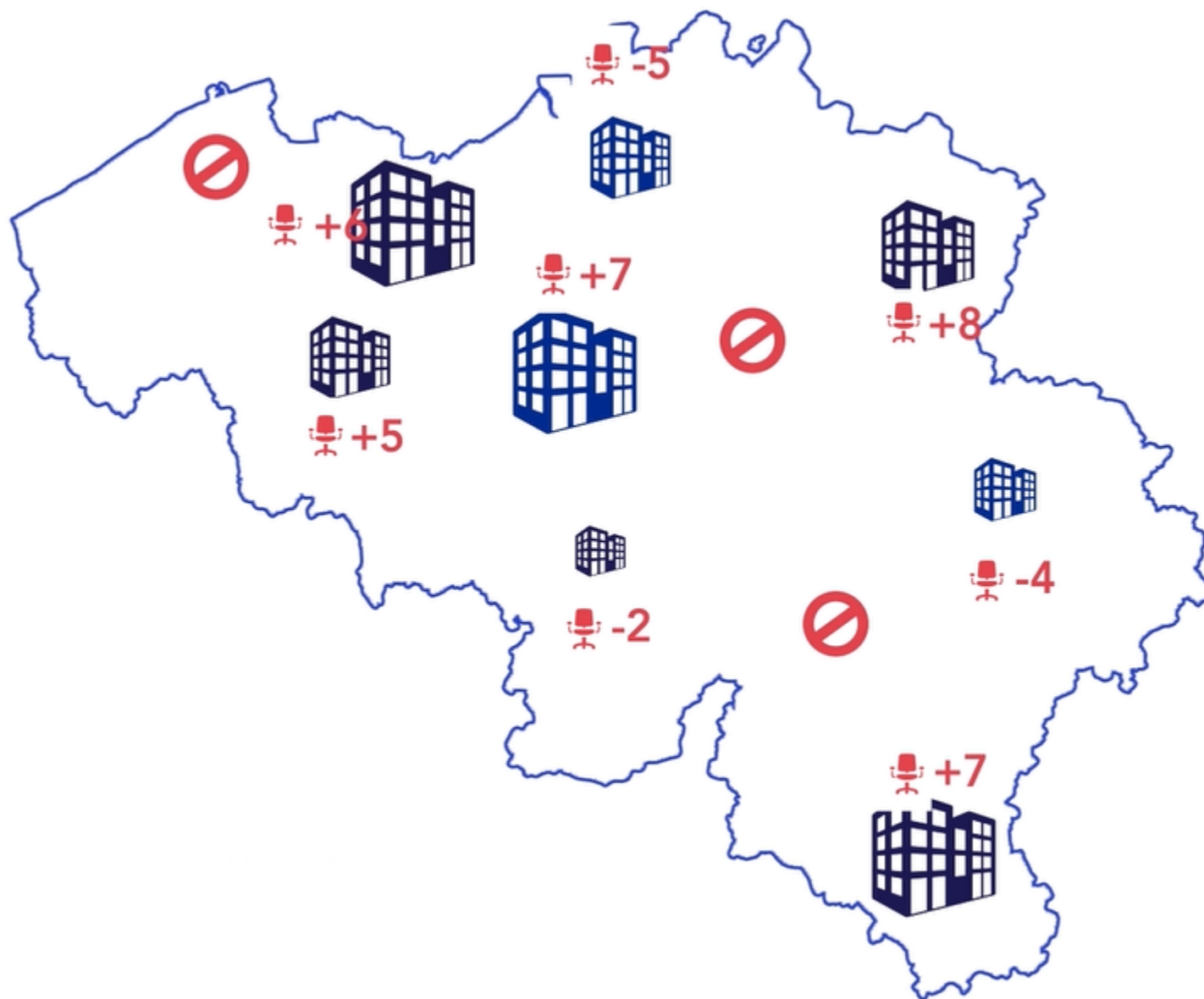
Werkgeversdynamiek



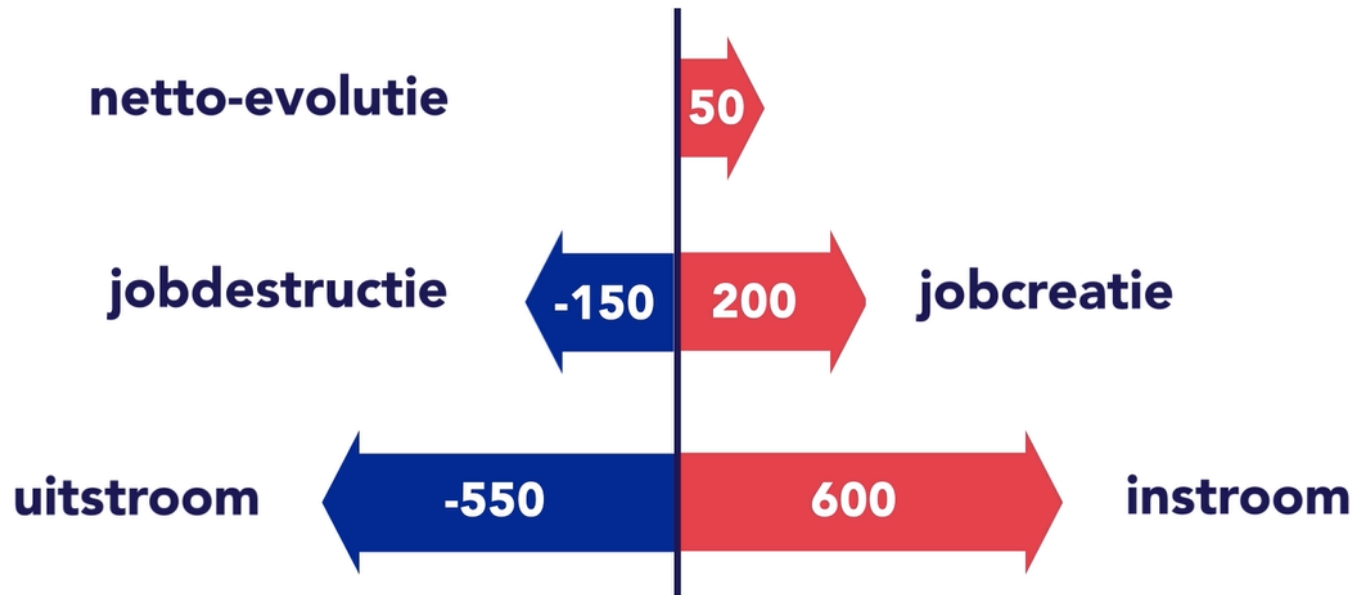
Werknemersdynamiek



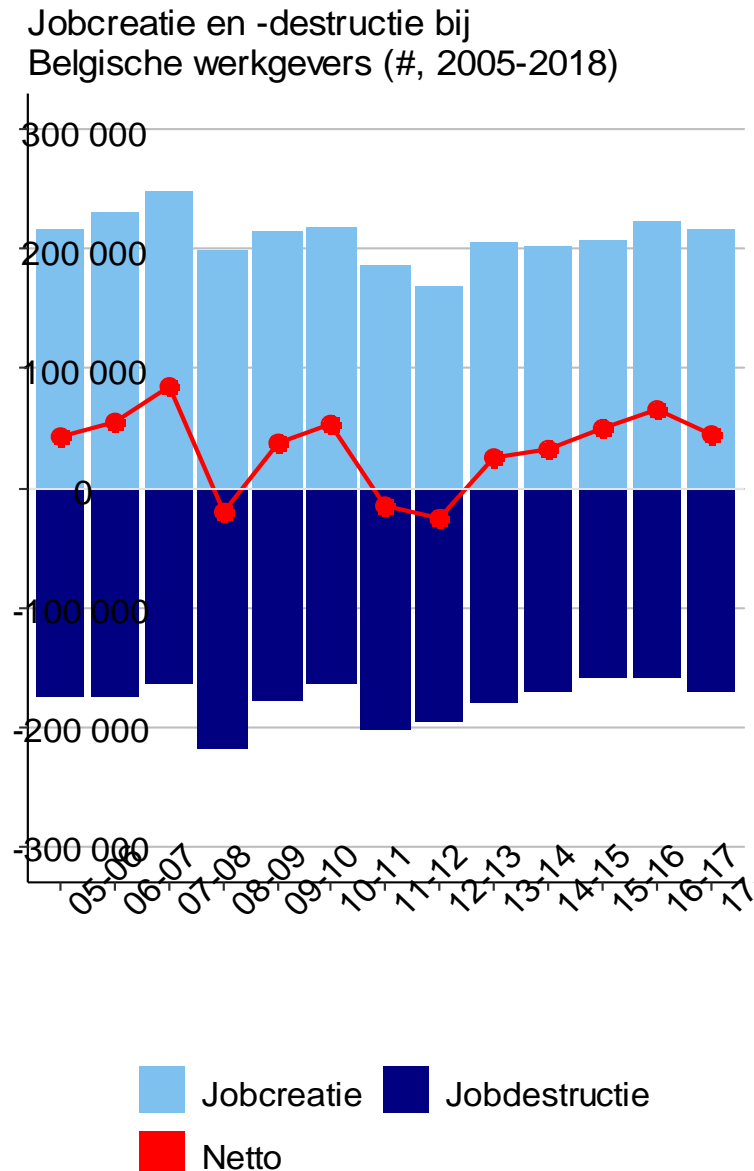
Jobdynamiek



Job- en werknemersdynamiek opgeteld

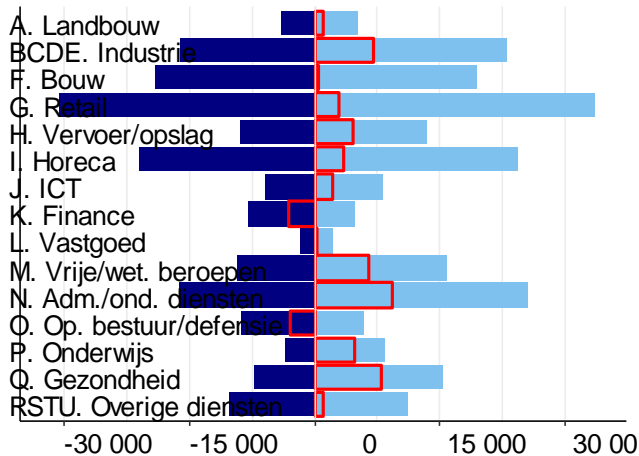


Lessen uit Dynam onderzoek

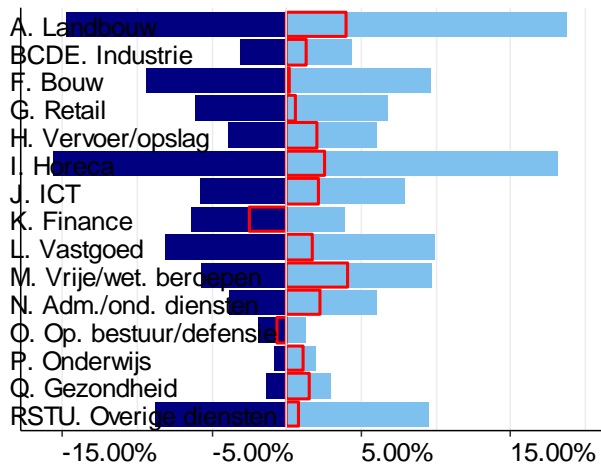


- Netto-evolutie (*evolutie aantal arbeidsplaatsen*) toont beperkt beeld van dynamiek
 - Aanzienlijke jobdynamiek (creatie/destructie) achter nettocijfers
 - Netto-evolutie gedreven door verandering in jobcreatie of jobdestructie
- **Ondersteunen jobcreatie, naast beperken jobdestructie**

Lessen uit Dynam onderzoek



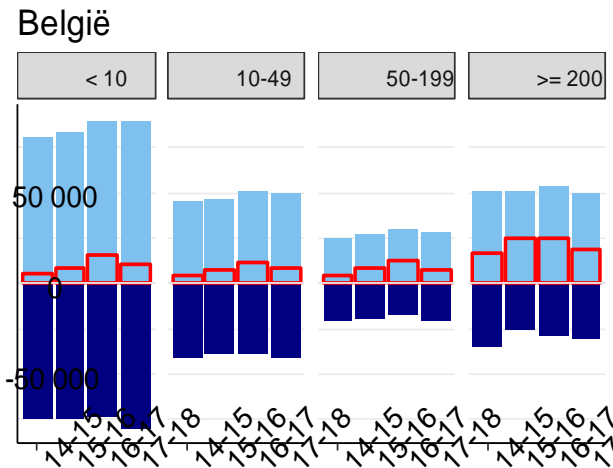
- Dynamiek is afhankelijk van sector
 - *Kleine sectoren met veel jobdynamiek (landbouw)*
 - *Grote sectoren met veel jobdynamiek (horeca)*
 - *Grote sectoren met eerder lage jobdynamiek (industrie, openbaar bestuur,...)*



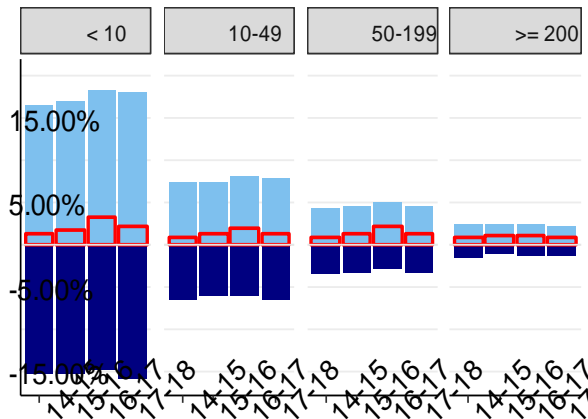
- **Groeiende bedrijven in krimpende sectoren; en omgekeerd**

Jobdestructiegraad
 Jobcreatiegraad

Lessen uit Dynam onderzoek



- Maar ook verschil naar grootte onderneming
 - *Meer dynamiek bij kleinere bedrijven (sneller nieuwe aanwervingen, soms sectorale dimensie)*
 - *Ook in absolute cijfers belangrijk*

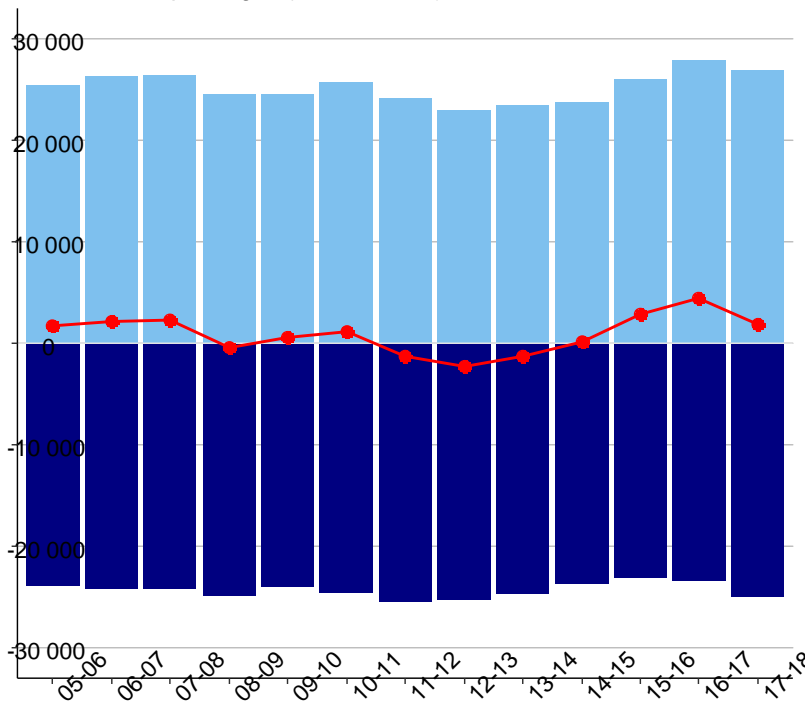


Jobcreatiegraad Jobdestructiegraad

Lessen uit Dynam onderzoek

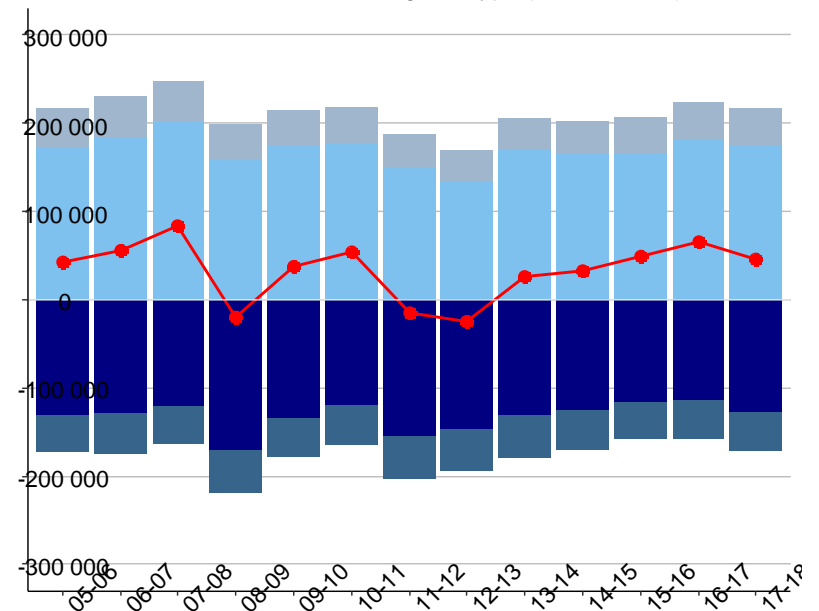
- Dynamiek bij startende en stoppende werkgevers: *ondernemingen die (opnieuw) starten met aanwerven personeel of zonder werknemers vallen*

Starters en stopzettingen (#, 2005-2018)



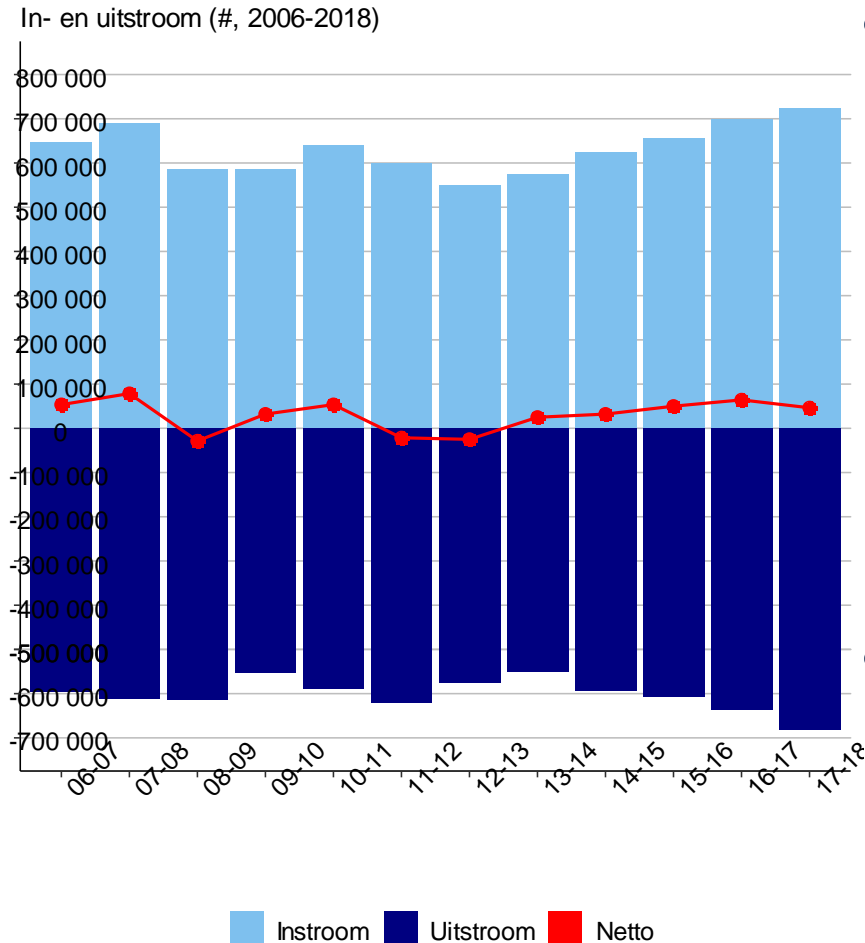
Starters Stopzettingen Netto

Jobcreatie en -destructie naar werkgeverstype (#, 2005-2018)



Jobcreatie door groeiers Jobcreatie door starters
 Jobdestructie door krimpers Jobdestructie door stoppers
 Netto

Lessen uit Dynam onderzoek



Zicht op werknemersdynamiek (in- en uitstroom)

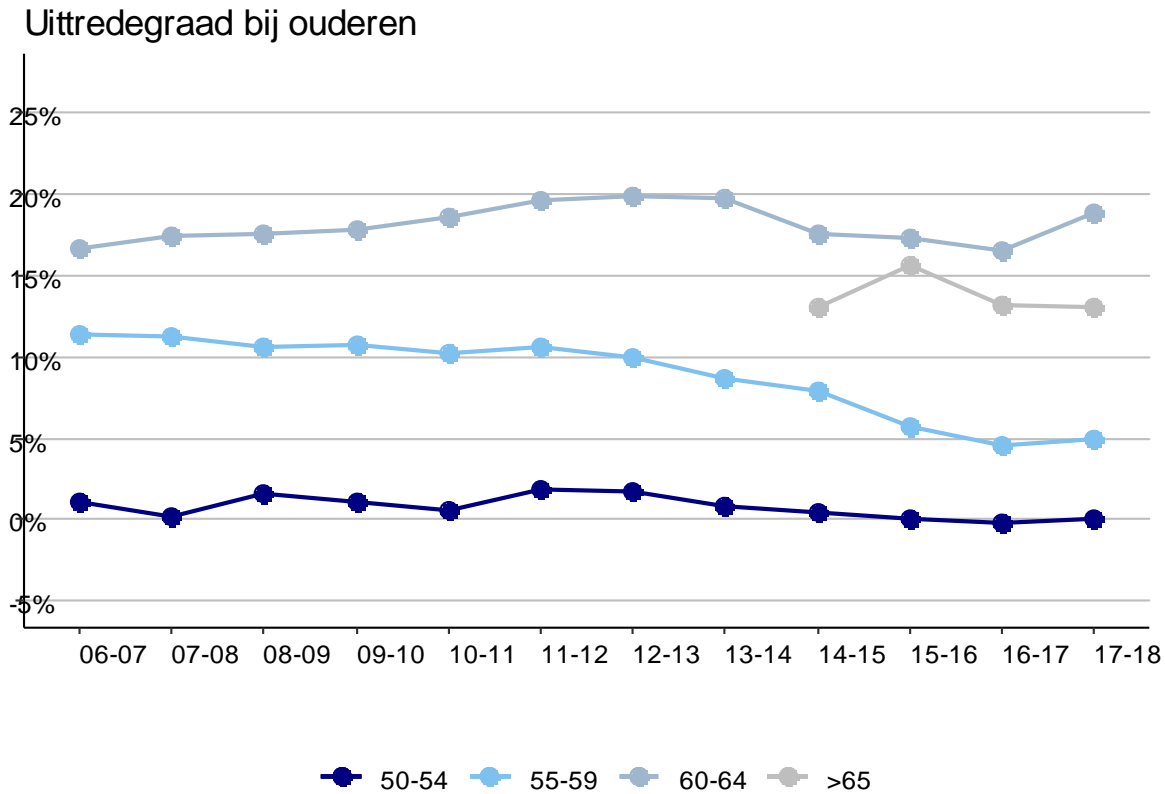
- *Groeiende/krimpene onderneming*
- *Ook vervanging van bestaande jobs (churning: deel bewegingen los van creatie/destructie)*
- *Nieuwe jobs zo verder profileren (regime, leeftijd, geslacht,...).*
vb. 53% instroom zijn voltijdse jobs.

Ook hier sectorale verschillen, zoals bij jobdynamiek

- *Sectoren met veel aanwervingen, maar ook hoge uitstroom*
- *Binnen sector verschil in uitstroom en instroom (financiële sector); krimpene sectoren werven verder aan.*

Lessen uit Dynam onderzoek

- Zicht op in- en uitstroom naar leeftijd
 - *Meer uitstroom dan instroom => uittrede*
 - *55-59 jarigen blijven langer werkend; meer werknemers die uittreden tussen 60 en 65*



Lessen uit Dynam onderzoek

Werknemers die blijven in onderneming

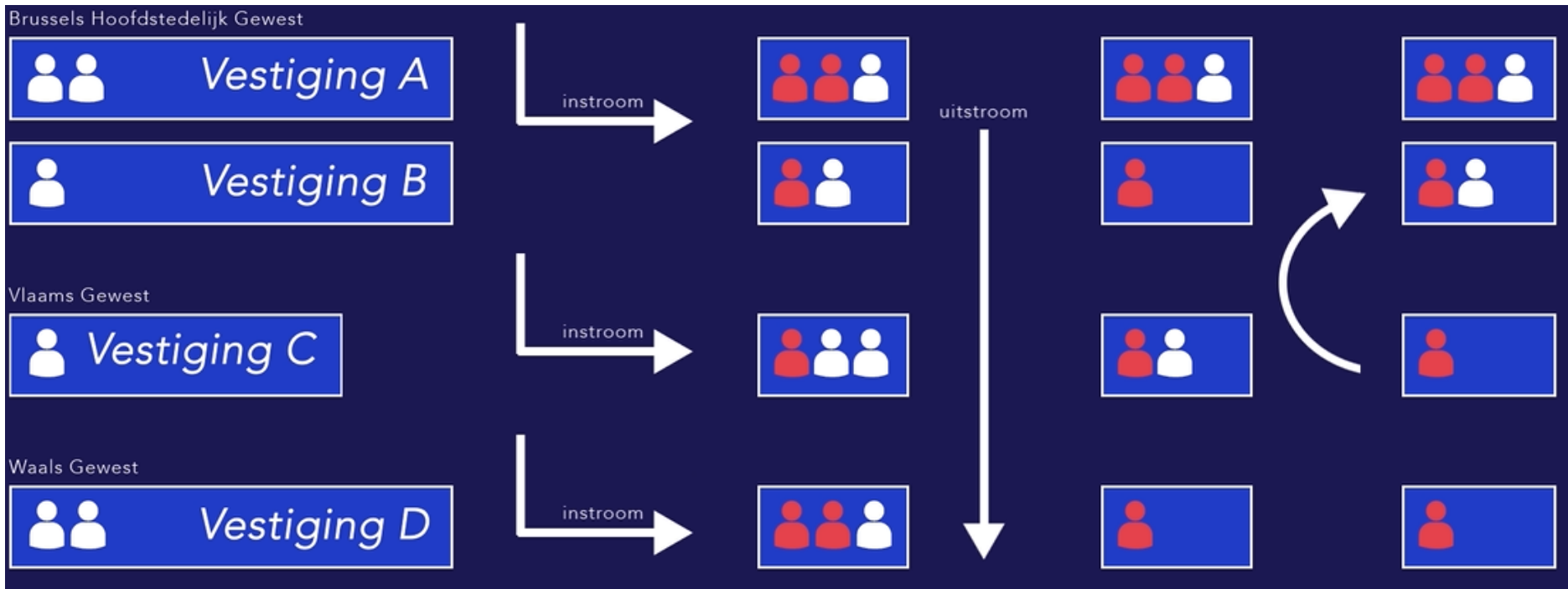
2017	2018	#
Voltijds	Voltijds	1 977 192
Deeltijds	Voltijds	79 304
Voltijds	Deeltijds	97 288

- Dynamiek zit niet enkel bij de “mobiele” werknemers, ook analyse van blijvers is informatief
 - *In welke mate switch van arbeidsregime (voltijds/deeltijds)?*
 - *Evolutie per arbeidsregime zowel bepaald door nieuwe werknemers; werknemers die uitstromen en blijvers*
 - *In cijfervoorbeeld: groot deel behoudt arbeidsregime; maar negatief saldo bij voltijdse tewerkstelling*
 - *Dit saldo wordt beïnvloed door maatregelen (tijdskrediet/loopbaanonderbreking)*

Onderzoek binnen Dynam-Reg

- *Basisonderzoek Dynam: Dynamiek op niveau van*
 - *Werkgever: gestart of gestopt als werkgever? Groei of Krimp?*
 - *Job: zijn er op niveau van de onderneming jobs bijgekomen of verdwenen (jobcreatie vs jobdestructie)*
 - *Werknemer: is een persoon aangeworven, verlaat hij onderneming? (Instroom vs Uitstroom)*
 - **Dynam-Reg: Jobdynamiek op (sub)regionaal niveau**
 - Binnen onderneming jobs bijgekomen of verdwenen in elke subregio (*jobtoename vs jobafname*)
 - Verschuiving van jobs tussen twee vestigingen (in andere subregio)
-
- Voor elk gewest, maar ook mogelijk voor provincies, arrondissementen
 - Onderscheid met jobcreatie/destructie belangrijk
 - Vanaf 2014 voldoende kwaliteit rapportering vestigingsplaats

Onderzoek binnen Dynam-Reg



Lessen uit Dynam-Reg onderzoek

- Netto-evolutie beïnvloed door jobtoename en -afname, maar ook door interne verschuivingen
- Komen sterk tot uiting in BHG, en in subregio's

Verdere ontwikkelingen

- Verwerken KSZ-gegevens (opleidingsniveau/nationaliteit- herkomst/...)
- Doelgroepenkortingen/loonniveaugegevens
- Verwerken woonplaats
- Verhuis van vestigingen
- ...

Meer weten

DYNAM

DYNAM

[Publicaties](#)

[Cijfers](#)

[Methodologie](#)

[Over Dynam](#)

[Home](#) > [Cijfers](#)

Cijfers

Een selectie van Dynam statistieken zijn openbaar gemaakt. Dit omvat cijfers over het aantal werkgevers, de jobdynamiek binnen ondernemingen en vestigingen en de werknemersdynamiek. Zowel federale als regionale gegevens zijn beschikbaar.



Werkgevers

Aantal werkgevers, inclusief start- en stopzettingen



Jobdynamiek

De dynamiek in arbeidsplaatsen, binnen ondernemingen en vestigingen



Werknemers

In- en uitstroom van werknemers in een onderneming, met informatie over het profiel van de werknemer



DATA RELEASE

Arbeidsmarktdynamiek in België en in de Gewesten

[lees meer >](#)

Cijfers, data release, publicaties/onderzoek op dynamstat.be